



大连美光速造科技有限公司

☎ 0411-66892939

✉ info@fastform3d.com

📍 辽宁省大连市高新园区三丰大厦C座507室

FASTFORM
美光速造



金属3D打印领先企业
Metal 3D Printing Leading Enterprise



目

录

CONTENTS

公司介绍.....	01
产品介绍.....	03
公司服务.....	07
齿科应用.....	09
产品展示.....	11
培训现场.....	13
合作厂家.....	14
专利证书.....	15

【关于我们】*About Us*

大连美光速造科技有限公司英文简称“FastForm”，成立于2016年，核心创始人是来自华中科技大学、新加坡南洋理工大学李帅博士，是一家专门研究与开发3D打印技术及装备的企业，公司获的大连市“第七批海创工程资助项目”、“创业之星”、“辽宁省雏鹰计划”等荣誉称号。客户遍布航空航天、汽车工业、医疗、教育等领域。

目前针对口腔领域推出单激光FF-M140及双激光FF-M180D型号，设备针对义齿加工厂专门优化，简单易用，维护成本低。自主掌握多激光切片和路径生成软件，一键路径生成及全自动支撑，设备完全实现全自动控制，无人值守操作。一经推出，受到广大义齿加工厂的争相采购。

大连美光速造科技有限公司

企业理念 COMPANY PHILOSOPHY

公司创立至今，一直秉着“真心、用心、贴心”的服务宗旨，真心对待每位客户，用心完成每个项目，贴心思考每处细节，以求求真务实的工作作风赢得客户的“放心”，力求为客户提供全方位、全体系、全流程的咨询服务。

世界瞬息万变，政策更迭不断，我们一贯坚守着“创新、时效、专业、严谨”的精神，不断增强自身综合创新能力和技术实力，为顾客创造价值、为员工实现价值、为社会展现价值。

企业文化 ENTERPRISE CULTURE

进取——求知求变 自律自强

耐性——积少成多 厚积薄发

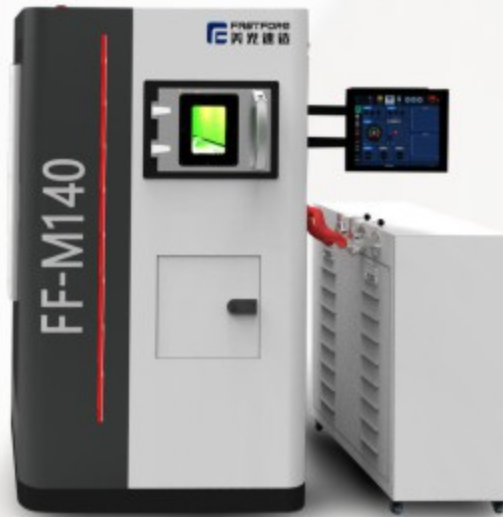
团结——默契协作 互相成就

道义——取之有道 重信守义

核心价值 CORE VALUES

美光速造，与您同行
无限可能，不忘初心，不断追求
为客户提供全方位的服务！

FastForm FF-M140



· 机器参数 ·

成型体积	140mm×140mm×100mm
热床温度	200℃
成型精度	100mm以内的所有尺寸误差小于±0.05mm，100mm以上的尺寸误差小于±0.05%
铺粉方式	单向柔性刮刀
可打印材料	钴铬合金、钛合金、不锈钢、模具钢、铝合金等金属材料
最大功率	5KW
供电类型	380V 三相NPE
激光器类型	光纤激光器
激光器功率	500W
振镜类型	高精度
聚焦光斑	20-50μm
振镜扫描速度	0-7m/s
扫描方式	单向扫描、棋盘扫描、条带扫描等
气体保护	氩气、氮气



质量优势

- 打印质量与进口一致
- 自主开发软件一键自动排版，专为齿科定制
- 设备稳定，工艺成熟



效率优势

- 180-200颗约6小时左右
- 粉末利用率：一公斤粉末可打印480左右普通牙冠
- 牙冠单板最快5分钟完成排版及数据处理
- 界面简洁，易学易操作



安全优势

- > 3年验证，已形成独立完善安全的生产流程
- 自带摄像头，支持远程监控与操作，随时随地监控生产状态
- 一体化焊接结构，稳定性强，安装方便



服务优势

- 故障2小时响应，24-48小时到达现场
- 配套完善解决方案
- 支持换粉等工艺开发服务

FastForm FF-M180D



· 机器参数 ·

打印体积	直径180mm，高度100mm，圆形
基板固定方式	磁吸固定
尺寸精度	±0.05mm
铺粉层厚	0.02-0.05mm
铺粉方式	上送粉，双向铺粉
刮刀类型	柔性刮刀
单次最大加粉量	30KG (钴铬粉末)
可打印材料	钴铬合金、钛合金、纯钛等
激光器数量	双激光，支持单激光工作
激光功率	1000W (双500W)
冷却方式	水冷
光斑尺寸	50-80μm
保护气体	氮气、氩气
最低氧气含量	0.01%
供电类型	三相380V
平均功耗	3KW
振镜扫描速度	0~7m/s
排版方式	全自动排版及路径规划
操作方式	触摸屏
是否支持断电续打	是
是否支持拼接打印	是



质量优势

- 打印质量与进口一致
- 自主开发软件一键自动排版，专为齿科定制
- 设备稳定，工艺成熟



效率优势

- 固定内冠350颗打印时间约6小时左右，活动支架80个/24小时
- 上部送粉结构，无需粉末垫缸
- 刮刀双向铺粉，支持拼接打印
- 牙冠单板最快5分钟完成排版及数据处理
- 界面简洁，易学易操作



安全优势

- > 3年验证，已形成独立完善安全的生产流程
- 自带摄像头，支持远程监控与操作，随时随地监控生产状态
- 一体化焊接结构，稳定性强，安装方便



服务优势

- 故障2小时响应，24-48小时到达现场
- 配套完善解决方案
- 支持换粉等工艺开发服务



FASTFORM
美光速造

专注于做自己擅长的事情



半口种植生物激光烤瓷牙



全口生物激光烤瓷牙

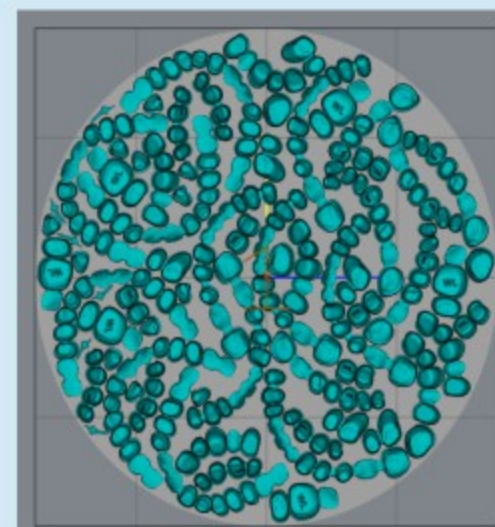
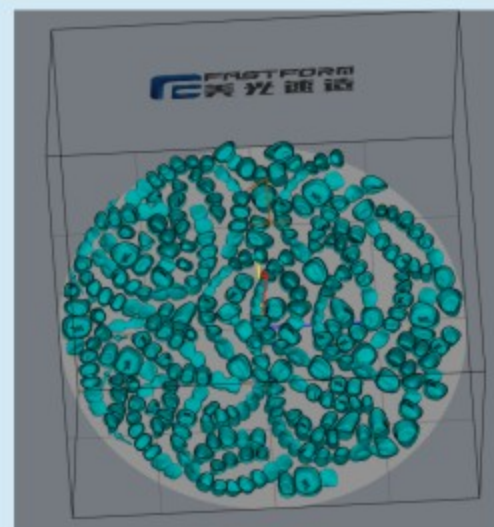


全口固定生物激光烤瓷牙



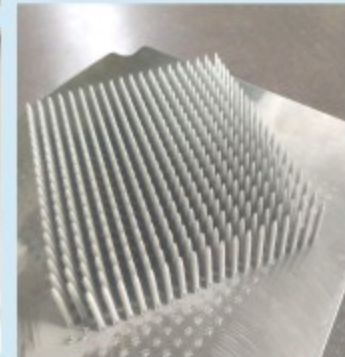
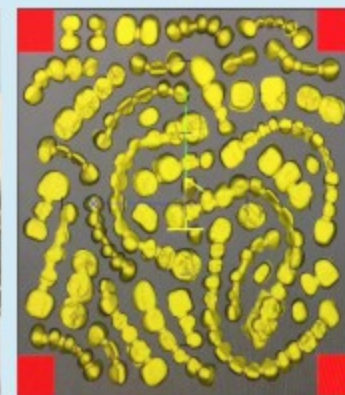
我们的客户希望了解数字化设计，培训现有的员工，
快速熟悉扫描，掌握冠桥或者活动支架设计。

美光速造科技有限公司熟悉口腔数字化的各个环节，
具有经验丰富的咨询顾问，提供专业的3D打印医疗领域的高端产品。





注：以上图片均来自客户实拍，未经任何处理。



注：以上图片均来自客户实拍，未经任何处理。

培训现场

At the scene of the training



合作共赢

部分合作厂家



专利证书

Patent certificate



不断追求技术创新
引领3D打印产业发展

Continuous pursue of Technological innovation,
leading the Development of 3D printing industry

